

RSV INFECTION AND MANAGEMENT

ศ.ดร.พญ.เพณีนันท์ โอเบอร์ดอร์เฟอร์

ภาควิชากุมารเวชศาสตร์ คณะแพทยศาสตร์ มหาวิทยาลัยเชียงใหม่

ประวัติ

- หัวหน้าหน่วยโรคติดเชื้อในเด็ก คณะแพทยศาสตร์ มหาวิทยาลัยเชียงใหม่
- หัวหน้าโครงการวิจัยยาสำหรับ RSV ในเด็ก
- หัวหน้าโครงการวิจัยวัคซีนใหม่ในเด็ก
- ผู้เชี่ยวชาญโรคติดเชื้อในเด็ก



โรค RSV : ข้อมูลทั่วโลก

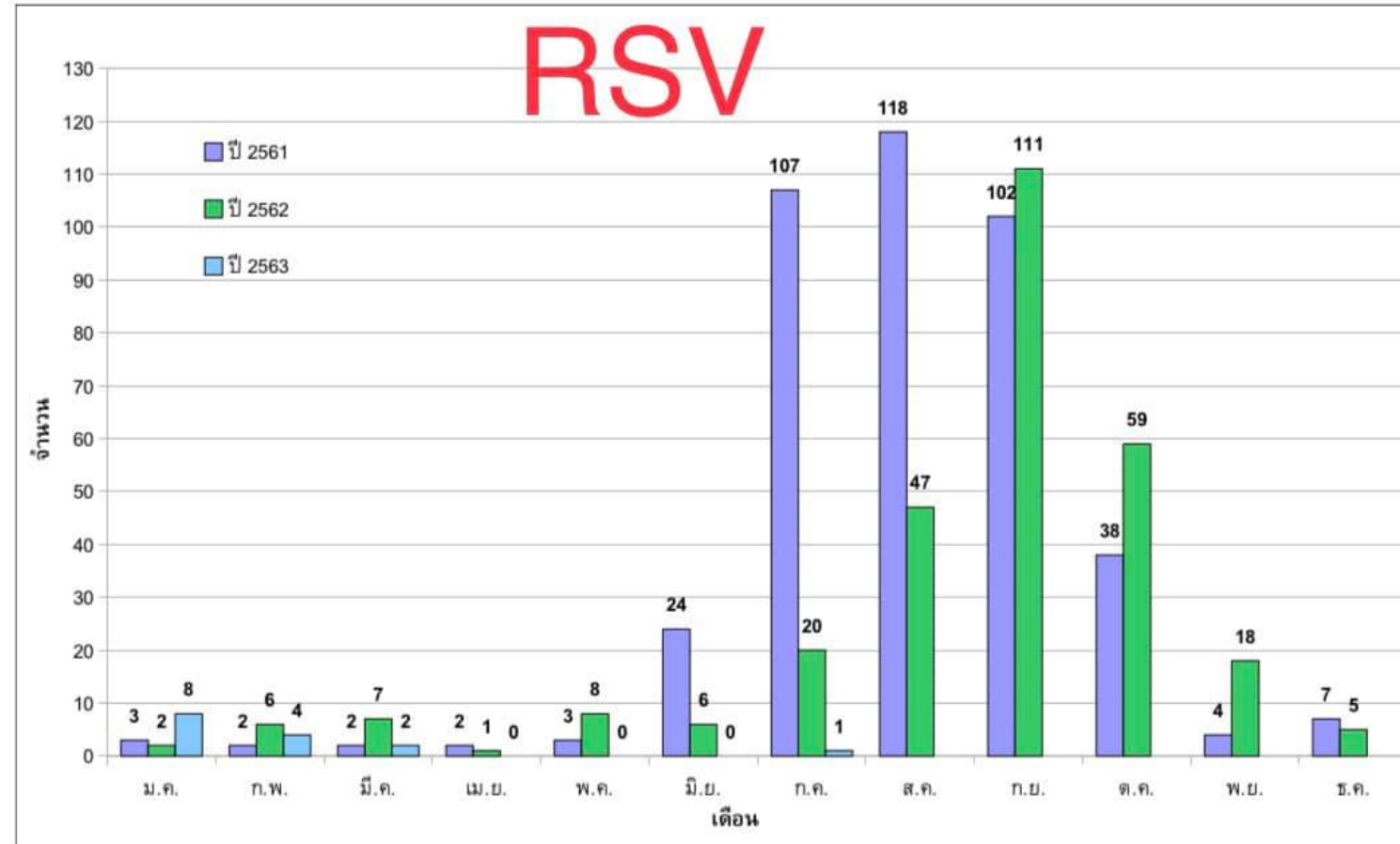
Trends and Surveillance

Each year in the United States, RSV leads, on average, to approximately—

- 2.1 million outpatient visits among children younger than 5 years old¹
- 58,000 hospitalizations among children younger than 5 years old²
- 177,000 hospitalizations among adults older than 65 years³
- 14,000 deaths among adults older than 65 years³

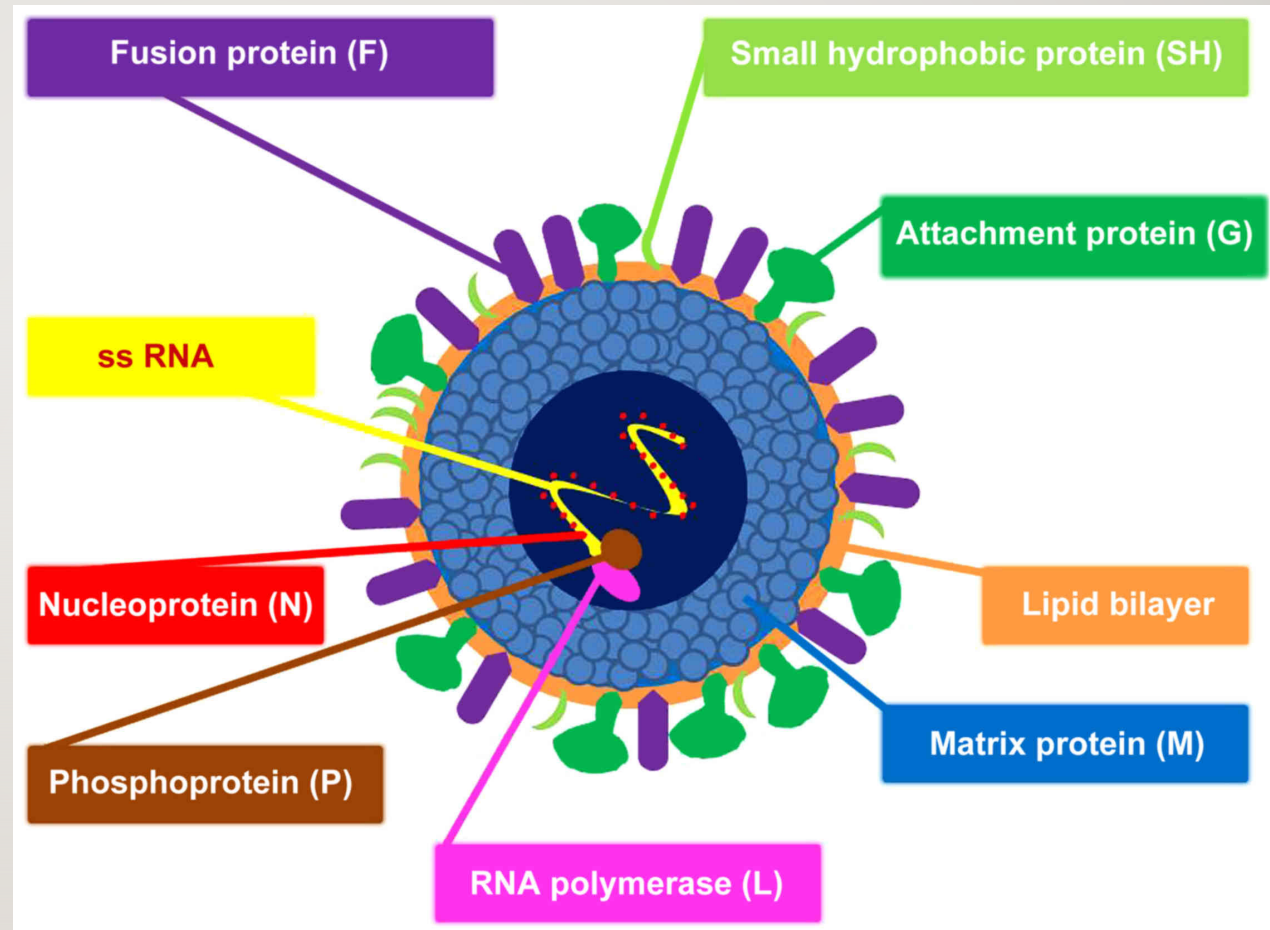
RSV ในไทย

แนวโน้มการระบาดของ RSV ปี 2561 – กรกฎาคม 2563



ข้อมูลจากการตรวจทางห้องปฏิบัติการจุลชีววิทยา โรงพยาบาลศิริราช

ຮູ້ຈັກເຮືອ RSV



การติดต่อ RSV



ไวรัส RSV
ภัยร้ายใกล้ลูกคุณ!

RSV ติดต่อกันแบบ Droplet จากสารคัดหลั่ง
น้ำมูก น้ำลาย ผ่านการไอ จามและการสัมผัสโดยตรง

อาการเริ่มแรกคล้าย ไข้หวัดทั่วไป
คือ ไข้ ไอ จาม แต่ให้สงสัยว่าติดเชื้อ RSV คือ ไอมีเสมหะเหนียว ไอมากจนอาเจียน อาจมีหายใจเร็ว แรง หายใจลำบาก หรือ หายใจแบบมีเสียงวี๊ด (Wheezing)

ใครบ้างเสี่ยงต่อการ ติดเชื้อ RSV
เด็ก ผู้สูงอายุ ผู้ป่วยภูมิคุ้มกันบกพร่อง กลุ่มโรคหัวใจพิการแต่กำเนิด ทารกคลอด ก่อนกำหนด

www.vejthani.com 02-734-0000

อาการและอาการ แสดงในเด็ก



อาการและอาการ แสดงในเด็ก

สัญญาณเตือน ลูกน้อยอาจติดเชื้อ **ไวรัส RSV**

ไทยรัฐ
ออนไลน์



การก-การกตลอดก่อนกำหนด

- เริ่มดูดนมน้อย, ซึมลง
- บางรายหยุดหายใจ
- บางรายคล้ายการติดเชื้อในกระแสเลือด

เด็กช่วง 2 ขวบปีแรก

- มีอาการไอต่างๆ น้ำมูก จาม 1-3 วัน
- ต่อมาเริ่มไอ, หายใจเร็วขึ้น, หายใจลำบาก
- บางรายมีการติดเชื้อของระบบหายใจส่วนล่าง
ได้แก่ ภาวะหลอดลมฝอย หรือหลอดลมส่วนปลายอักเสบ
หากเชื้อลุกลามไปยังถุงลม จะเกิดภาวะปอดอักเสบได้



เด็กอายุ 2 ถึง 5 ขวบ

นอกจากเชื้อ **RSV** จะทำให้ติดเชื้อระบบทางเดินหายใจส่วนล่างแล้ว ยังทำให้ติดเชื้อในระบบทางเดินหายใจส่วนบน และเกิดกลุ่มอาการ **Croup** (การอักเสบของกล่องเสียง และทางเดินหายใจส่วนบน)



การรักษา

เตือนระวัง RSV ระบาดในเด็ก work point today ไม่มีวัคซีน - ไม่มียารักษา

RSV (Respiratory Syncytial Virus)

- ไวรัสที่ทำให้เกิดโรคระบบทางเดินหายใจ
- ระบาดช่วงปลายฝนต้นหนาว
- ติดต่อโดย น้ำมูก น้ำลาย เสมหะผู้มีเชื้อ ผ่านทางเยื่อเมือก จมูก ปาก สัมผัส

อาการ

- คล้ายไข้หวัดธรรมดา หรือ ปอดอักเสบ
- หายใจเหนื่อยหอบ หายใจมีเสียงหวีด
- มีอาการตัวเขียว

การรักษา

- ไม่มีวัคซีนป้องกัน ไม่มียารักษาโดยตรง
- รักษาตามอาการเท่านั้น



วัคซีน RSV

RSV Vaccine Snapshot

TARGET INDICATION: P = PEDIATRIC M = MATERNAL E = ELDERLY T = TBD

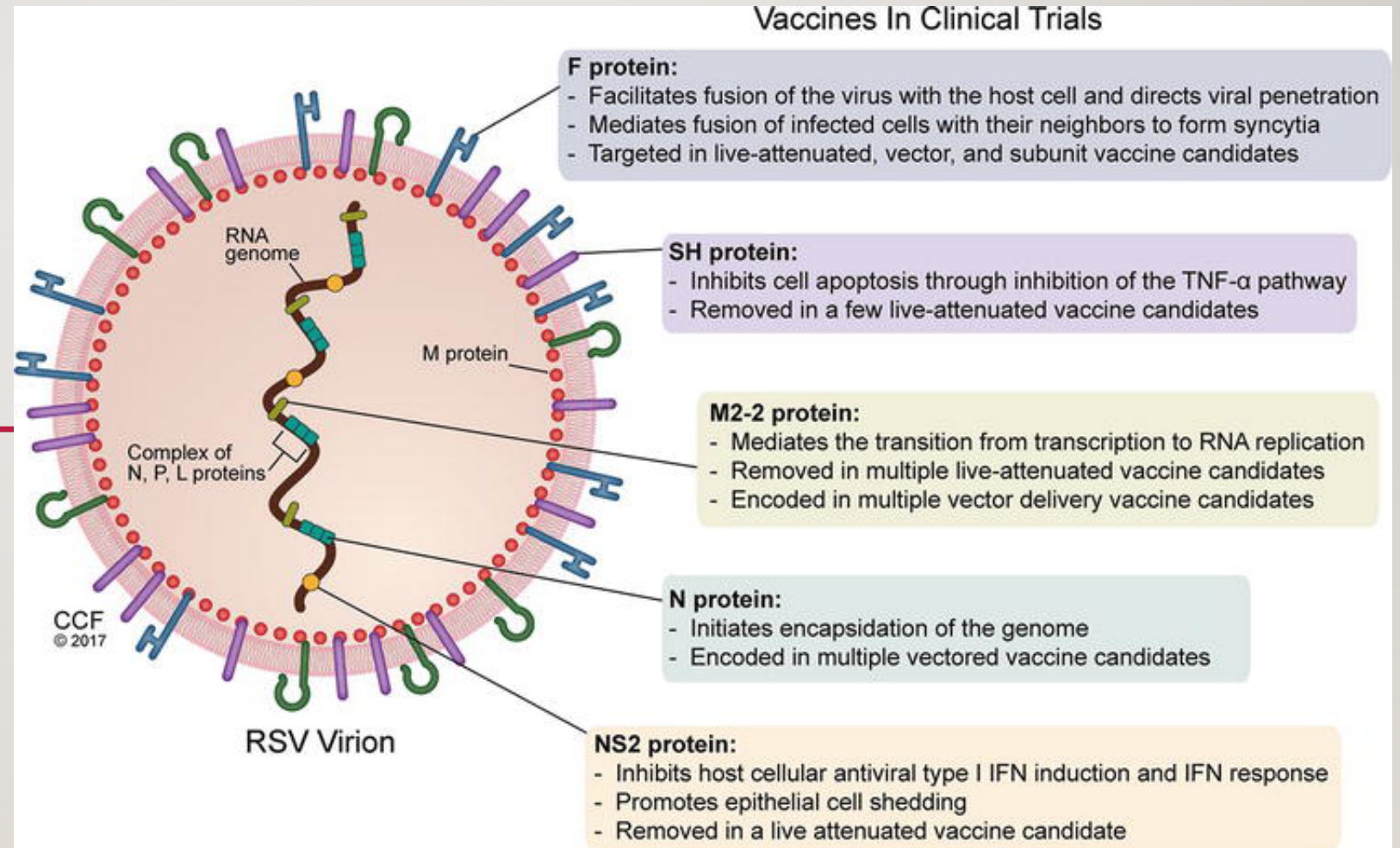
	PRECLINICAL				PHASE 1			PHASE 2	PHASE 3	MARKET APPROVED
LIVE-ATTENUATED	Codagenix RSV	LID/NIAID/NIH PIV1-3/RSV	Pontificia Universidad Catolica de Chile BCG	St. Jude Hospital SeV/RSV	LID/NIAID/NIH ^P RSV LID ΔM2-2	LID/NIAID/NIH ^P RSV D46 cpΔM2-2	MedImmune, LID/NIAID/NIH ^P RSV cps2			
	Intravacc Delta-G RSV	Meissa Vaccines RSV	Sanofi Pasteur RSV		LID/NIAID/NIH ^P RSV ΔNS2 Δ1313	MedImmune, LID/NIAID/NIH ^P RSV Medi ΔM2-2				
WHOLE-INACTIVATED	NanoBio RSV									
PARTICLE-BASED	AgilVax VLP	Fraunhofer VLP	Mymetics Virosome	University of Massachusetts VLP	Novavax ^P RSV F Nanoparticle				Novavax ^M RSV F Nanoparticle	
	Artificial Cell Technologies Peptide microparticle	Georgia State University VLP	Ruhr-Universität Bochum VLP	University of Massachusetts VLP					Novavax ^E RSV F Nanoparticle	
	Emory University VLP	Mucosis BLP RSV pre-F	TechnoVax VLP	VLP Biotech VLP						
SUBUNIT	GlaxoSmithKline RSV F protein	Janssen Pharmaceutical RSV pre-F Protein	PeptiVir RSV peptides	University of Gent/VIB SH protein	University of Illinois RSV F protein	GlaxoSmithKline ^M RSV post-F Protein		GlaxoSmithKline ^M RSV F protein		
	Instituto de Salud Carlos III RSV F protein	NIH/NIAID/VRC RSV pre-F Protein	Renaptys RSV peptides	University of Georgia RSV G protein	University of Saskatchewan RSV F protein	Immunovaccine ^E DPX-RSV		MedImmune ^E RSV F protein		
NUCLEIC ACID	CureVac RNA	GlaxoSmithKline RNA	Inovio Pharmaceuticals DNA	Ruhr-Universität Bochum DNA						
GENE-BASED VECTORS	AlphaVax Alphavirus	Emergent BioSolutions MVA	RuenHuel Biopharma Adenovirus	University of Pittsburg Adenovirus	Bavarian Nordic ^T MVA	Janssen Pharmaceutical ^P Adenovirus				
	AmVac Sendai virus	GenVec Adenovirus	Ruhr-Universität Bochum Adenovirus	Vanderbilt University Alphavirus	GlaxoSmithKline ^P Adenovirus					
COMBINATION/ IMMUNO-PROPHYLAXIS	Biomedical Research Models DNA prime, particle boost	Fudan University DNA+protein combo						MedImmune ^P Anti-F mAb		

UPDATED: DECEMBER 15, 2015

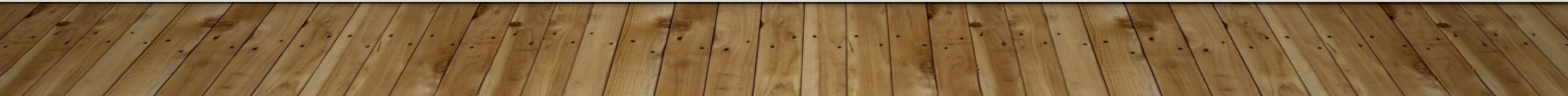
<http://sites.path.org/vaccinedevelopment/respiratory-syncytial-virus-rsv/>



วัคซีน RSV



RSV ยาใหม่ในการรักษา



การป้องกัน RSV

**PROTECT
YOUR CHILD
from RSV**

Avoid close contact with sick people

Wash your hands often

**Cover your coughs
& sneezes**

Clean & disinfect surfaces

**Avoid touching your face
with unwashed hands**

Stay home when you're sick



www.cdc.gov/rsv

ความรู้เพิ่มเติม

